

Da construção quarentona, restaram as paredes principais e a arquitetura de linhas retas. Aplicados de forma contemporânea, materiais como vidro e pedra remoçaram os ambientes. Aberturas em pontos estratégicos da casa melhoraram a entrada de luz.



# Jovem outra vez

A mistura de materiais marca a fachada (acima): pedra miracema de formas irregulares (Paraíso das Pedras), textura Stone (Terracor) e fechamento de vidro com painéis autoportantes duplos Profilit (Pilkington). Olhando da rua (à dir.), nota-se que a casa avançou para a frente do lote sem descaracterizar a cobertura existente.

ANTES



DEPOIS





Não são apenas as dimensões privilegiadas do hall que tornam a entrada tão agradável. Do lado esquerdo, a luz que vem da garagem ultrapassa os painéis de vidro. À direita, há a transparência das divisórias de alumínio e vidro (Abatex) do escritório.

Os ambientes cheios de degraus, a ausência de suítes e os revestimentos ultrapassados denunciavam a idade desta casa paulistana de 1974. "Provavelmente, ela nunca havia sido reformada", revela a fotógrafa Rosane, que caiu de amores pelo jardim com árvores frutíferas, nos fundos do terreno. Desde que ela e o marido compraram o imóvel, a atualização da planta e dos acabamentos estava prevista – só não imaginavam que eliminariam tantas paredes. "Excluí o máximo de pilares para integrar as áreas, mas fiz o cálculo estrutural necessário", conta a arquiteta Fabiana Avanzi. A construção cresceu 78 m<sup>2</sup>. Surgiu um terraço de lazer como extensão do living e houve uma ampliação da laje de cobertura da garagem para acomodar quartos e sala de ginástica. Materiais simples e bem aproveitados imprimiram visual contemporâneo na obra: o fechamento de vidro da fachada substituiu a alvenaria, enquanto pedras miracema revestiram várias áreas, como o boxe do banheiro principal. Rigorosamente detalhado, o projeto incluiu automação das luzes, aspiração central e captação da água pluvial para irrigar o jardim. "Antes do primeiro tijolo assentado, da primeira martelada, até os móveis já estavam definidos", acrescenta Rosane.



O boxe leva miracema (pedra comum em calçadas) nas paredes. Dentro dele, uma janela basculante de alumínio (2,20 x 0,20 m) traz luz. Bancada de freijó da Angelo Arte e piso de porcelanato da Portinari.



A estante de freijó ocupa quase inteiramente uma parede da sala. "Instalamos a peça durante a obra, pois os nichos tinham de casar com as janelas", diz Fabiana. Um dos pilares restantes embutiu a aspiração central e os fios da automação.

A cozinha gourmet e o living ficam ligados ao terraço externo. Portas de correr de PVC e vidro da Super Class. O degrau foi mantido e sua base, arrematada por um perfil de alumínio. Piso com placas de concreto da Solarium e armários da Ornare. ▶

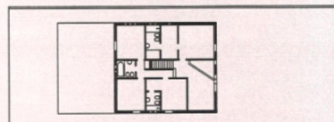


## DISTRIBUIÇÃO REORGANIZADA

O excesso de portas e áreas de passagem não existe mais. Um corredor social, na sequência do hall de entrada, organiza a circulação do térreo. Os cômodos de serviço são contíguos, caso da lavanderia e da cozinha. Já o living, ao lado da cozinha gourmet, fica voltado para o terraço – assim, todos se mantêm juntos quando a casa está cheia. No superior, destaque para o prolongamento da laje, que rendeu dois quartos e sala de ginástica.

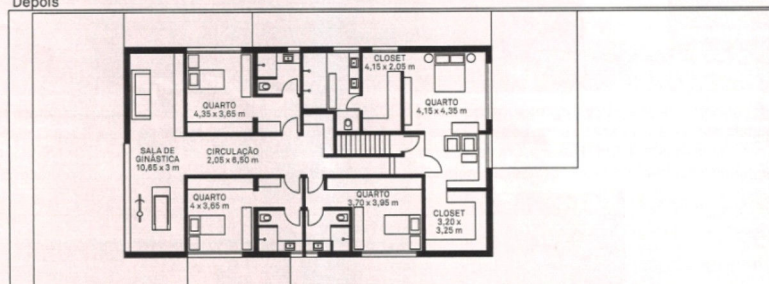


Sob a sombra da goiabeira, mantida no terreno, o deck de ipê (Gasômetro Muller) cobre o piso e o trecho da parede (2 m de largura) onde está o chuveirão. Neste jardim, como o contato com água é constante, a madeira recebeu stain incolor.



Antes

Depois

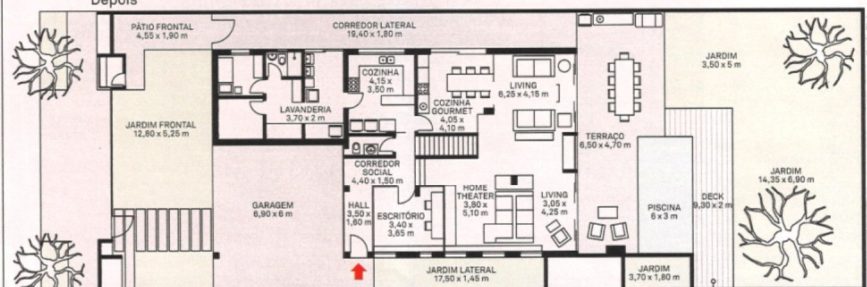


Superior: 199 m<sup>2</sup>



Antes

Depois



Térreo: 226 m<sup>2</sup>

■ ÁREA: 425 M<sup>2</sup>  
 Ano do projeto: 2009  
 Conclusão da obra: 2010  
 Projeto: Fabiana Avanzi Arquitetura e Interiores  
 Luminotécnica: Mingrone Iluminação  
 Construção: Dutra Levi Construtora  
 Paisagismo: Terra Brasilis Paisagismo



Reportagem: Danilo Costa (texto) e Eliana Medina (visual)/Design: Manoel Vitorino Junior/Fotos: Gabriel Arantes



O terraço, com churrasqueira e pia, é a central de lazer da família. Parte dele fica resguardada pela cobertura de aço galvanizado e vidro laminado Thermic (Laminatto), chumbada na fachada e sustentada por cabos de aço.

A piscina está preparada para todas as estações. Se a temperatura cai, basta acionar o aquecimento a gás da água (Aquecebem). Nos dias frios, há mais um atrativo ao ar livre: a lareira embutida na parede de miracema, entre as poltronas. ■

